

# Vinterväghållning



# Vinterväghållning



## Egen regi:

All bevakning av vinterväglaget i hela kommunen.

All utkallning av åtgärder i hela kommunen.

Plogning och halkbekämpning i centrumfyrkanten.

Sopsaltning.

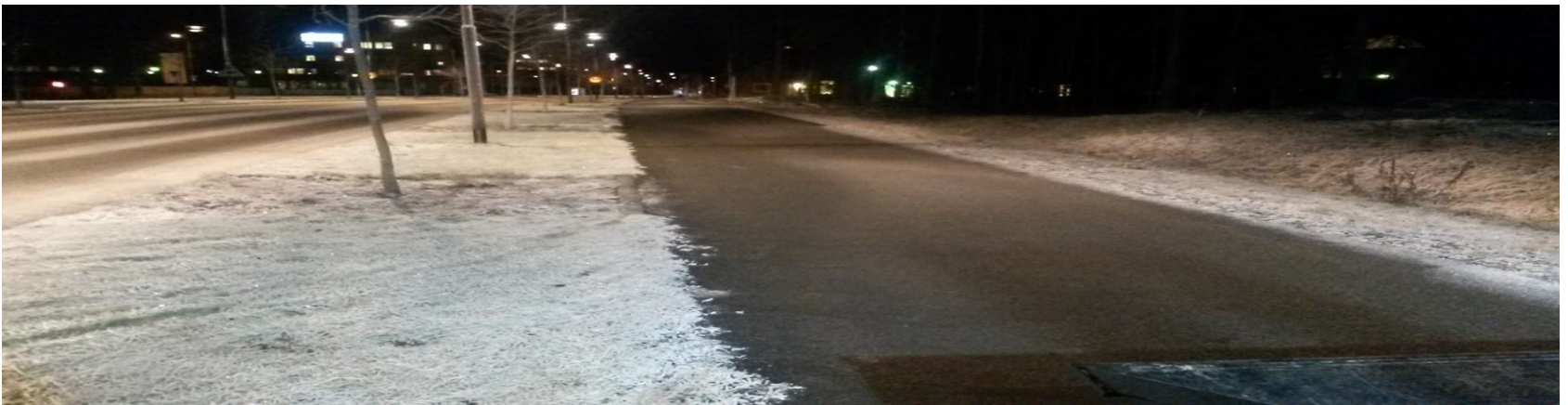
Underhållssandning av prioriterade gator och gång- och cykelvägar i hela kommunen.

## Entreprenadområden:

Bilfrakt: Övriga delar av staden, Holmsund och Obbola.

Swerock: Sävar och Hörnefors.

# Sopsaltning



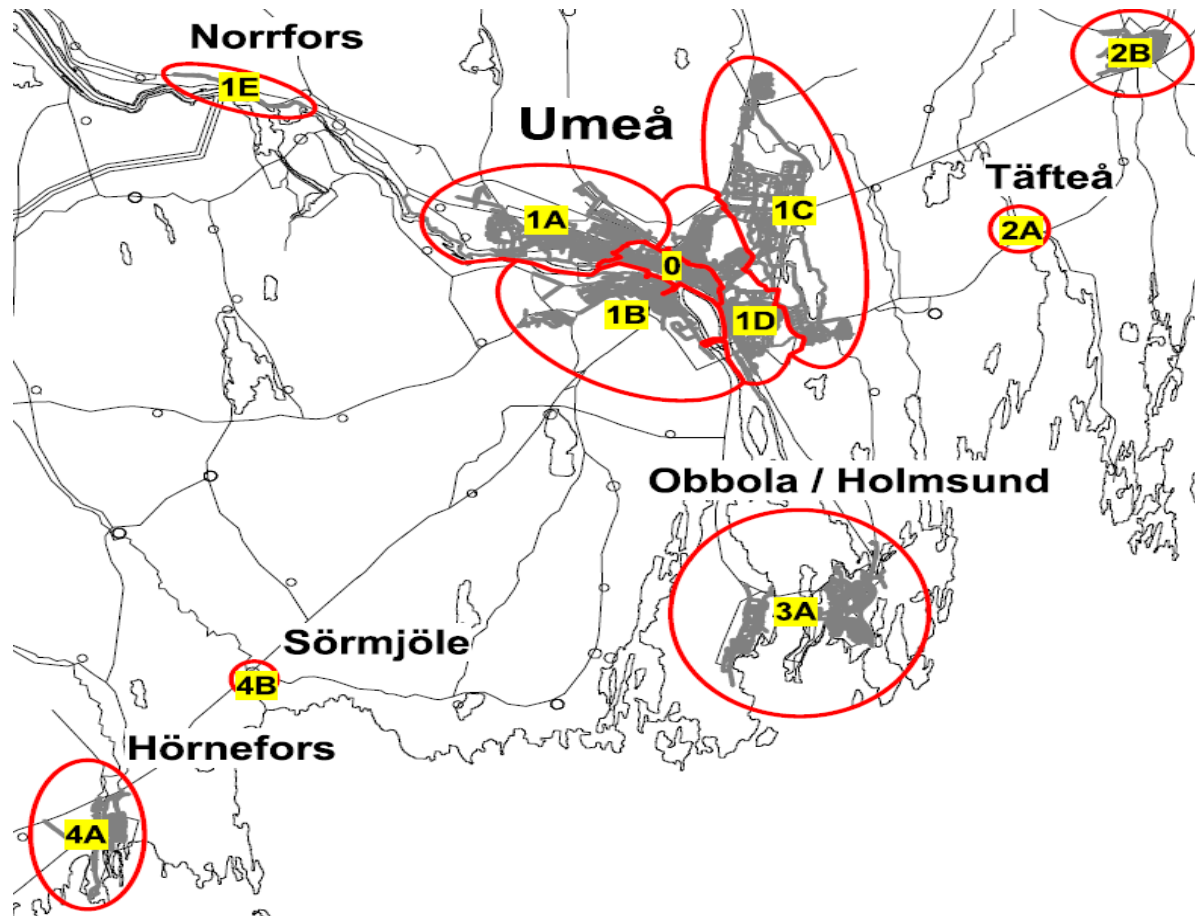
Samma sträcka som ifjol.

Mer arbetsinsatser på att sopa bort snö och slask.

Innebär mindre saltlösning och torrare vägar.

# Fler plogområden

Idag är det ett område i Umeå tätort. Vi föreslår att dela upp Umeå tätort i flera delar.



# Förändringar

- Separata avtal för väghyvling, halkbekämpning gator, påfyllning av sandfickor och slungutlastning för att möjliggöra för mindre entreprenörer att vara med på plogområdena.
- Eventuellt separat avtal för snötippor. Efter vintersäsongen övergår snötipporna till fast pris per timme och deponikostnader tar gator och parker för att förenkla för entreprenörerna att räkna på kostnaden.
- Plogning: Pris per timme och OB- ersättning i kommande avtal istället för fast pris per plogtur för att förenkla för entreprenörerna att räkna på kostnaden och för att gatudriften skall kunna anpassa kostnaden mot budgeten.
- Halkbekämpning: Gator och parker ska äga halkbekämpningsmaterialet fullt ut för större chans till bättre upphandling med större volymer.
- Antal maskiner per plogområde räknar Gator och parker ut för att förenkla för entreprenör att räkna på kostnaden.



# Förändringar

## Åtgärdstider plogning:

Genom att förändra start och åtgärdstiderna kan vi anpassa plogningen mer beroende på snökonsistens, tider på dygnet och även antalet.

**Gata prioritet 1: Start vid 4 – 10 cm. Åtgärdade inom 5 timmar.**

(Tidigare 4 – 6 cm. och åtgärdstid 5 timmar).

**Gata prioritet 2: Start vid 6 – 14 cm. Åtgärdade inom 8 timmar, plus 2 timmar om utkallning av prio 1 sker samtidigt.**

(Tidigare 6 – 10 cm. och åtgärdstid 8 timmar).

**GC prioritet 1: Start vid 3 – 5 cm. mellan klockan 04 – 19. 3 – 10 cm. övrig tid. Åtgärdade inom 5 timmar.**

(Tidigare 3 – 5 cm. och åtgärdstid 5 timmar).

**GC prioritet 2: Start vid 5 – 14 cm. Åtgärdade inom 8 timmar, plus 2 timmar om utkallning av prio 1 sker samtidigt.**

(Tidigare 5 – 8 cm. och åtgärdstid 8 timmar).

# Vinterväghållning

Felanmälan eller synpunkter:

[www.umea.se/felanmalan](http://www.umea.se/felanmalan)

