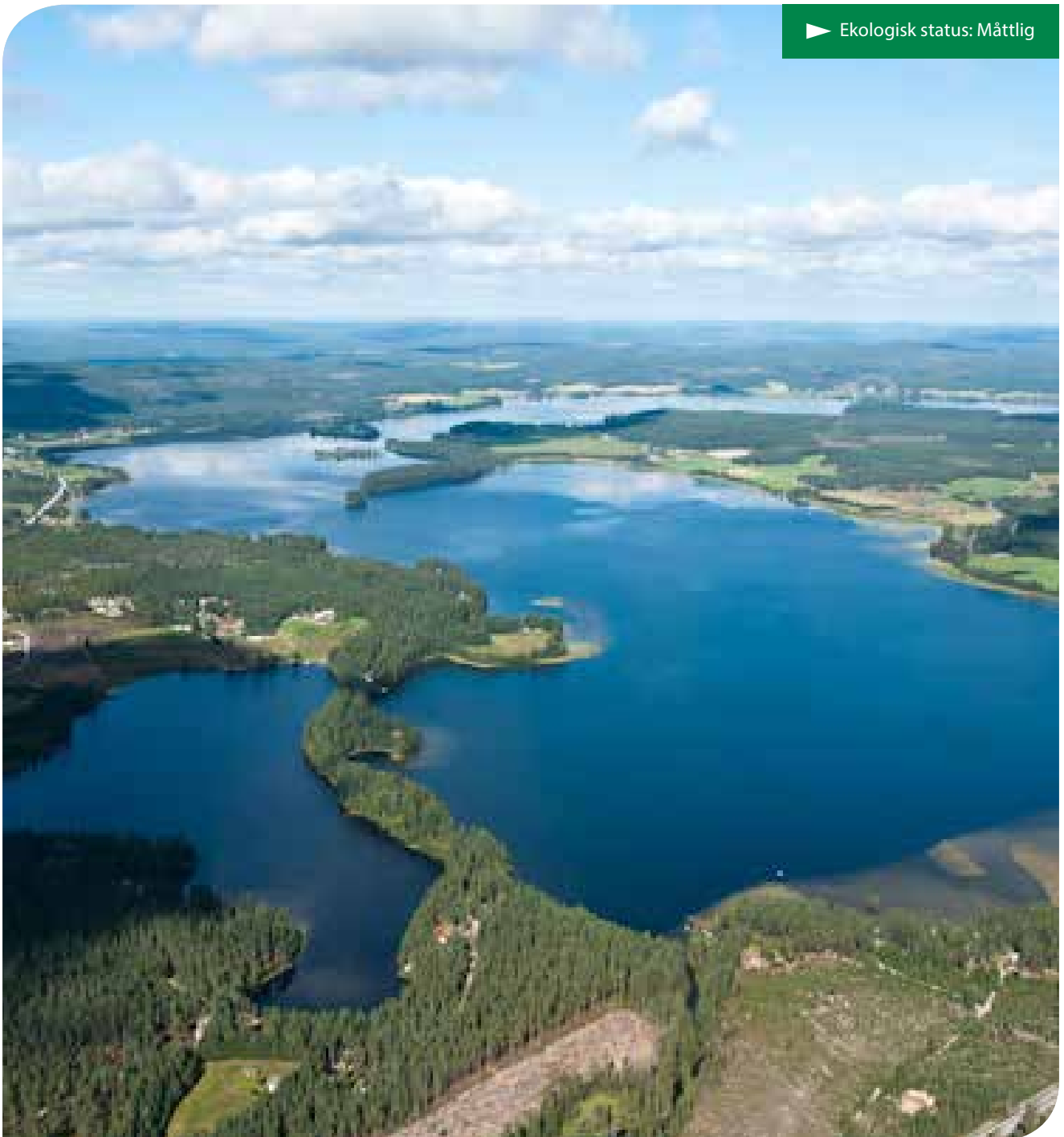


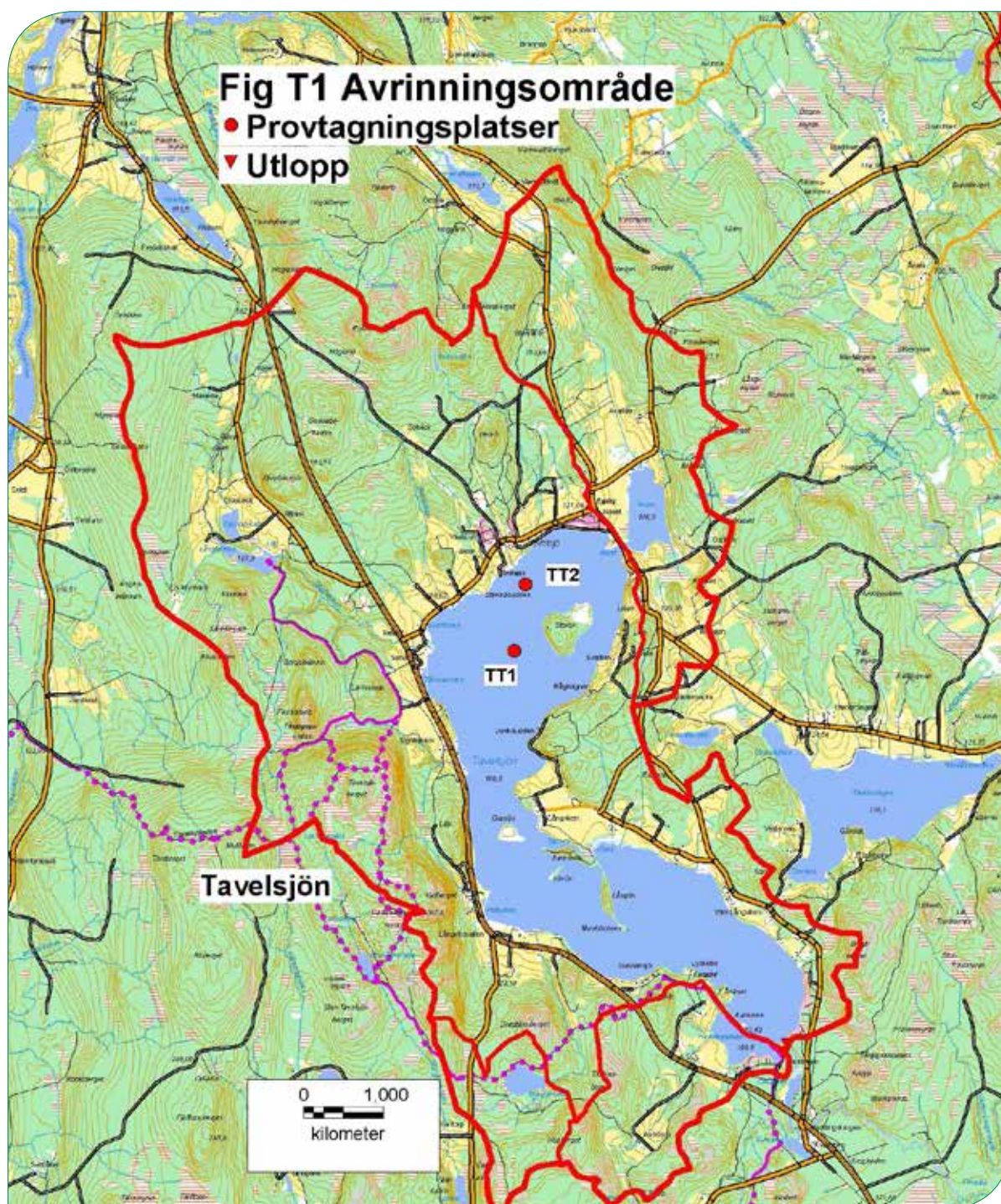
Sjörapport Tavelsjön

En kort rapport om Tavelsjöns vattenkvalitet

▶ Ekologisk status: Måttlig

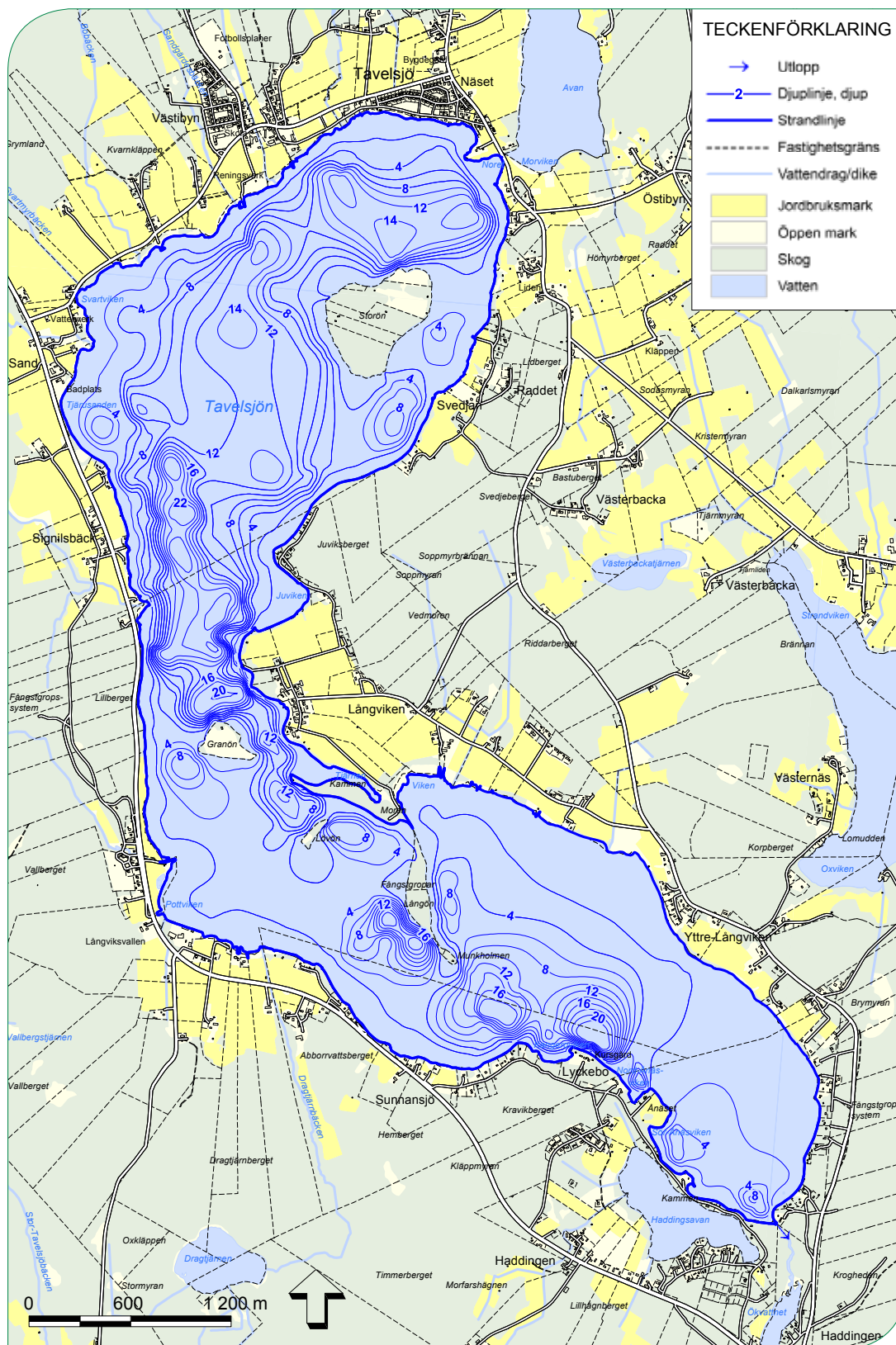


Tavelsjöns avrinningsområde



Avrinningsområde 62,64 km ²			
Markanvändning i avrinningsområdet (%)			
Skogsbruk	52	Urban yta	0,03
Jordbruk	13	Sjöyta	19
Myr	2		

Djupkarta Tavelsjön



Höjd över havet	107 m	Maximalt djup	25 m
Sjöyta	10,35 km ²	Volym	7,7 milj. m ³
Medeldjup	7,8 m	Omsättningstid (teoretisk)	ca 9 år

Tavelsjön

Tavelsjön ligger vid byn Tavelsjö. Sjön har mycket högt naturvärde och stor betydelse för friluftslivet, både under sommar- och vinterhalvåret. Den ligger i ett vackert landskap med Tavelsjöberget, många olika naturtyper och med en vattenkvalitet som är viktig att behålla. Sjön ligger inom Vindelsälvsåsens skyddsområde för dricksvatten.

Tavelsjön är kommunens största och djupaste sjö och omsättningstiden är mycket lång, ca nio år. Tavelsjön har flera olika djup. Den är ofta djupare än tio meter och som mest 20 till 25 meter. Utanför Långviksvallen och Tavelsjöns sydöstra del är det grundare, ca fyra meter. Tavelsjöns grundare stränder har ofta täta bestånd av bladvass som indikerar näringsrikedom samtidigt som de utgör mycket värdefulla miljöer för fågel. Det är få strandpartier som är vegetationsfria. Vassen tar upp näringsläckage från omgivande markområden till exempel jordbruk och bebyggelse. Jordbruksmark omger sjön till stora delar med flera sluttande raka diken.

Byn Tavelsjö expanderar och fritidsboende övergår till permanentboende. Byns reningsverk har Tavelsjön som recipient med utlopp i sjöns norra del. Friluftslivet i och runt sjön är betydande med bad, båtliv och fiske. Tavelsjön har klass 1 i Umeå kommuns naturinventering, det vill säga högsta naturvärde. I avrinningsområdet ingår ett relativt stort antal sjöar. Avan avrinner till Tavelsjön, och när det förekommer algbloomning i Avan förs det i viss mån ut i Tavelsjön.

Tavelsjön är en klarvattensjö och har naturligt god förmåga att neutralisera försurande ämnen. Sjön har nära neutralt pH. Tavelsjöns fosfor- och kvävehalter ligger på gränsen mellan bedömningen näringsfattig och måttligt näringsrik.

Tavelsjön skiftar sig i två vattenmassor under sommaren och temperaturen understeg 20 grader i ytvattnet vid provtagning. År 2010 var både totalfosfor- och totalkvävehalterna betydligt högre i den övre vattenmassan jämfört med den undre. Syrgastillståndet var måttligt i vattenmassan ovanför botten vilket är vanligt i djupa sjöar. De kemiska och fysikaliska resultaten visar på god status.

Ekologisk status = måttlig

Den ekologiska statusen varierar omkring god/måttlig. Det är angeläget att Tavelsjöns ekologiska status tryggas och att statusen bevakas. Sjöns långa omsättningstid innebär att systemet är trögt och att det därför tar lång tid att förbättra situationen. Detta gäller både eventuella förbättringar och försämringar av nuvarande ekologisk status.

► Läs den fördjupade rapporten och information om andra sjöar i Umeå:
www.umea.se/vatten

