



*Dokumentation*

## **Dialogkväll Tomtebo strand**

4 juni 2019

# Innehållsförteckning

Sammanfattning .....	3
Inledning .....	4
Syfte med dialogen i projektet Tomtebo strand .....	4
Beskrivning av dialogkvällen.....	4
Upplägg för kvällen .....	5
Metod och genomförande vid stationerna .....	5
Station Kolbäcken.....	6
Station Nydalasjön .....	7
Station Ditt hållbara vardagsliv .....	8
Resultat.....	9
Station Kolbäcken.....	9
Inspirationsbilder Kolbäcken .....	9
Station Nydalasjön .....	11
Inspirationsbilder Nydalasjön .....	12
Station Ditt hållbara vardagsliv .....	14
Övriga kommentarer .....	15
Analys .....	16
Om upplägget, metoden och genomförandet .....	16
Om resultatet .....	17
Skogen värderas högt .....	17
Behåll karaktären runt Kolbäcken men gör den mer tillgänglig .....	17
Behåll karaktären utmed Nydalasjön men utnyttja dess potential bättre .....	17
Närhet är viktigt för hållbart vardagsliv .....	18
Väl fungerande kollektivtrafik avgörande .....	18

## Sammanfattning

Dialogkvällen med workshop på tre stationer blev givande. Inte så högt deltagande, men hög kvalitet på diskussionerna.

En övergripande analys av resultatet är att skogen värderas mycket högt. Runt Kolbäcken, utmed Nydalasjön och egentligen i hela det område som ska bebyggas. Man vill behålla karaktären i området, men man vill också öka attraktionskraften och användningen av området.

När det gäller **Kolbäcken** vill man bevara den naturliga karaktären, värna om det gröna och orörda. Man anser också att 30 meters korridor känns för smalt. Men det kommer också förslag som innebär att man vill ha lite mer iordningställt och tillgängligt på vissa platser. Idéer om att göra Kolbäcken till ett besöksmål sticker ut.



*Bevara naturen men gör den mer tillgänglig på vissa platser utmed Kolbäcken.*

Området utmed **Nydalasjön** beskrivs som den potentiellt viktigaste platsen för området. Man har många idéer som skulle öka attraktionskraften och användningen, såsom café/restaurang, omklädningsmöjligheter, bryggor och bättre stigar för vandring och cykel. Samtidigt är det viktigt att den naturliga karaktären finns kvar, tyst och fredat. Låga hus närmast vattnet.

När det gäller **det hållbara vardagslivet** kan man dra slutsatsen att man vill ha mycket nära till mycket. Det man kan tänka sig att ha mer än en kilometer från boendet är arbetsplatsen och skolan och kanske bibliotek, ishall och vårdcentral. Det rådde delade meningar kring bilarna – en del vill ha bilfritt i närområdet (500 m), medan andra vill ha parkeringsplatsen inom 50 meter.

**Andra synpunkter** som stack ut i samtalen rörde kollektivtrafiken och cyklingen. Man lyfte vikten av bra linjestreckningar, hög turtäthet, nära till hållplatser, matartrafik till Universitetet och bättre/ fler cykelvägar över/under E4.

## Inledning

Det här är en dokumentation av dialogkväll/workshop Tomtebo strand den 4 juni 2019. Allt från syftet med dialogen, hur vi planerat kvällen, vilken metod vi använt och så själva resultatet av workshopen. Avslutningsvis en enkel analys av metod och resultat – dock inte vetenskapligt gjord.

## Syfte med dialogen i projektet Tomtebo strand

Under flera års tid kommer en dialog- och delaktighetsprocess att genomföras i syfte att väcka engagemang, samverkan och få ett brett kunskapsunderlag för utvecklingen av en ny stadsdel i Umeå – Tomtebo strand.

Det övergripande syftet med dialog och delaktighet är att förankra visionen, förmedla och samla kunskap samt öppna processen för påverkan med målet att väcka engagemang som bidrar till en lärandeprocess i att nå uppsatta hållbarhetsmål.

Ett bra kunskapsunderlag gör att bättre beslut kan tas i olika steg i processen och möjligheten att skapa en stadsdel som svarar mot människors behov.

I alla delar av dialog- och delaktighetsprocessen är fokus på att skapa värden.

- **Demokrativärden** – som ger medborgare information, insyn och möjlighet att påverka.
- **Planvärden** – som innebär att kunskap tas tillvara och utvecklar planprocessen.
- **Platsvärden** – som innebär värden som är del av platsens identitet och berättelse.

## Beskrivning av dialogkvällen

**Syfte** med dialogen/workshopen den 4 juni:

- engagera just de som visat intresse att delta i dialog
- informera om hur långt vi har kommit
- få en fingervisning om hur invånare tänker kring vissa principiella frågor i strukturplanen
- test av metod på mindre grupp. Workshopen kan sedan "skalas" upp.

**Plats:** restaurang Översten.

Projektet bjöd på kaffe och smörgås (kostnad: 75 kr/person). Vi delade också ut lite give-aways kopplade till cykling till deltagarna.

**Inbjudan:** Direkt inbjudan via mejl till de som anmält intresse att delta i dialog om Tomtebo strand (ca 40 personer). Även inbjudan till identifierade prioriterade målgrupper; t ex föreningarna kring Nydala.

**Anmälda:** 19 anmälda varav en (1) från en förening i området.

**Närvarande:** Ca 10 anmälda kom. Frånfallet var kanske på grund av att kvällen visade sig bli den första varma sommarkvällen för säsongen.

## Medverkande:

Aktör	Namn
Umeå kommun	Maria Wetterlöv, Anna Flatholm, Tomas Strömberg
Kommunala bolag:	-
Byggaktörer:	Mats Andersson, Skanska Christofer Boman, HSB Gabriella Edfast, Rikshem Daniel Ödling, NCC
Politiker:	Inte ett "öppet möte" utan "sluten" workshop – politiker bjuds inte in i det här läget.
Övriga	Sofia Isberg och Jan Bodin på Handelshögskolan som följeforskar om dialogen i Tomtebo strand.

## Upplägg för kvällen

Moderator: Maria Wetterlöv

Tid	Punkt	Aktör
18:00	Hälsa välkommen och presentation av medverkande	Maria
18:05	Kort presentation av projektet <ul style="list-style-type: none"><li>Bakgrund</li><li>Hållbarhetsprogram</li><li>Dagsläge</li><li>Tidplan</li><li>Strukturplanen</li></ul>	Maria
18:15	Presentation av frågeställningar/stationerna – i stora drag	Maria
18:20	Fika finns framställt	
18:20	Tre bemannade stationer (3 x 20 minuter)	
	1. Kolbäcken 2. Nydalasjön 3. Hållbart vardagsliv	Bordsvärd: Maria + Mats Bordsvärd: Anna F + Daniel Ö Bordsvärd: Gabriella + Christofer
19:45	Sammanfattning av stationsvärdarna	Anna, Maria och Gabriella
20:00	Tack! Hur vi återkopplar. Vill man fortsätta vara med? Anmälan.	Maria
	Vill man vara med och utvärdera dialogen?	Sofia Isberg, Handelshögskolan

## Metod och genomförande vid stationerna

Vid planeringen sa vi att det är viktigt att vi vid stationerna tydliggör vad som redan är "klart" – så att vi inte diskuterar "självklarheter". Viktigt också att vi "parkerar" frågor som vi inte kan bearbeta vid denna workshop. Dessa frågor skrivs upp på ett block/i dator av respektive stationsvärd.



## Station Kolbäcken

**Kort intro** (3 min). Området runt Kolbäcken ska bevaras. Men det kommer förstås att bli ett möte mellan bebyggelse och skog. Bäckens olika karaktär på olika ställen. "Avgränsa" frågan. Hur har vi tänkt? Vad är "bestämt"? Hur tänker vi.

### Möjliga frågor

- Hur kan vi tänka kring mötet bäck/husen?
- Kan man göra iordningställda områden?
- Hur kan bäcken skapa värden i bostadsområdet – både för de som bor där och de som besöker?
- Hur vill vi använda bäcken och området runt när stadsdelen är klar?
- Hur ser det ut?

### Material

- Strukturplanen på övergripande nivå inklippt på ett Ortofoto (A1-format)
- Foton på hur det ser ut vid bäcken idag utskrivna på A4-papper. Text och bilder från Naturvärdesinventeringen
- Inspirationsbilder från andra projekt.

### Metod

- Samtal
- Deltagarna kan sätta små post-its på ortofoto, fotografierna.
- Sätta pluppar på de inspirationsbilder man "gillar".



*Samtal vid station Kolbäcken*

## Station Nydalasjön

**Kort intro** (3 min). Området runt Nydalasjön ska bevaras. Men det kommer förstås att bli ett möte mellan bebyggelse och Nydalasjön. Hur har vi tänkt? Vad är "bestämt"? Hur tänker vi.

### Möjliga frågor

- Hur kan vi tänka kring mötet mellan Tomtebo strand och området nedanför mot Nydalasjön?
- Kan man "passa på" att iordningsställa/förbättra områden nedanför Tomtebo strand mot Nydalasjön? Vad saknas där? Vill man ta bort något?
- Hur kan strandområdet nedanför skapa värden för de som ska bo och besöka Tomtebo strand?

### Material

- Strukturplanen på övergripande inklippt på ett Ortofoto (A1-format)
- Ppt-bilder på papper om planerna för Nydalaområdet. Stugorna m.m.
- Foton på hur det ser ut vid skogen/stranden nedanför idag (printat på A4-papper).
- inspirationsbilder från andra projekt.

### Metod

- Samtal
- Deltagarna kan sätta små post-its på ortofoto, strukturplan, fotografierna.
- Sätta pluppar på de inspirationsbilder man "gillar".



*Samtal vid station Nydalasjön*



## Station Ditt hållbara vardagsliv

**Kort intro** (3 min). Hur har vi tänkt kring hållbart vardagsliv (från HÅP). En grundförutsättning i planeringen ska vara att skapa en stadsdel där vardagslivet blir enkelt, trivsamt och tryggt för boende, samt underlätta och ge dem förutsättningar till att göra hållbara val. Mycket handlar om logistik – barnen, maten, fritidsintressen. Det handlar också om det sociala nätverk vi har.

### Möjliga frågor

Hur kan vi planera för att du ska leva hållbart?	
VAD?	<ul style="list-style-type: none"><li>• Hur blir vardagslivet enkelt?</li><li>• Hur ska det bli tryggt för boende?</li><li>• Hur kan gemenskap/samverkan underlätta vardagslivet?</li><li>• Delningstjänster – vad är möjligt?</li><li>• Vad underlättar och ger dig förutsättningar till att göra hållbara val?</li><li>• Hur kan man minska resandet/öka resandet med hållbara alternativ? Vad krävs?</li><li>• Kan man klara sig utan egen bil?</li></ul>
VAR?	<ul style="list-style-type: none"><li>• Vad behöver vara närmast? Vad använder du varje dag?</li><li>• Vad behövs i kvarteret, närområdet respektive stadsdelen?</li></ul>

### Material

- En teoretisk bild på Kvarter/närområde/stadsdel/5-kmstaden på ett A3-papper samt ett A2-papper för varje nivå (kvarter, närområde etc) att skriva på.
- inspirationsbilder på avfallshantering, bilpooler, servicehubbar, cykellösningar, förskolor, affär, bibliotek, busshållplats, odling, samlingslokal, utescen, park, restaurang, arbetsplatser, löpslinga, m.m.

### Metod

- Samtal.
- Diskutera frågorna utifrån inspirationsbilderna. Vad behöver vi? Vad skulle underlätta vardagslivet?
- Placera dem i den teoretiska modellen som visar "närhet". (Allt kan inte ligga i kvarteret). Deltagarna kan rita/skriva/sätta post-its på A2-papprena för varje "nivå"



Samtal vid station Ditt hållbara vardagsliv



# Resultat

## Station Kolbäcken

*Hur kan bäcken skapa värden i bostadsområdet – både för de som bor där och de som besöker?*



## Inspirationsbilder Kolbäcken

Deltagarna fick sätta en färgplupp på de bilder de tyckte om, och skulle kunna tänka sig att det skulle kunna se ut vid Kolbäcken. (De olika färgerna på pluggarna har ingen betydelse)







Bild 1 och 2: Kan tänkas för den östra delen av Kolbäcken

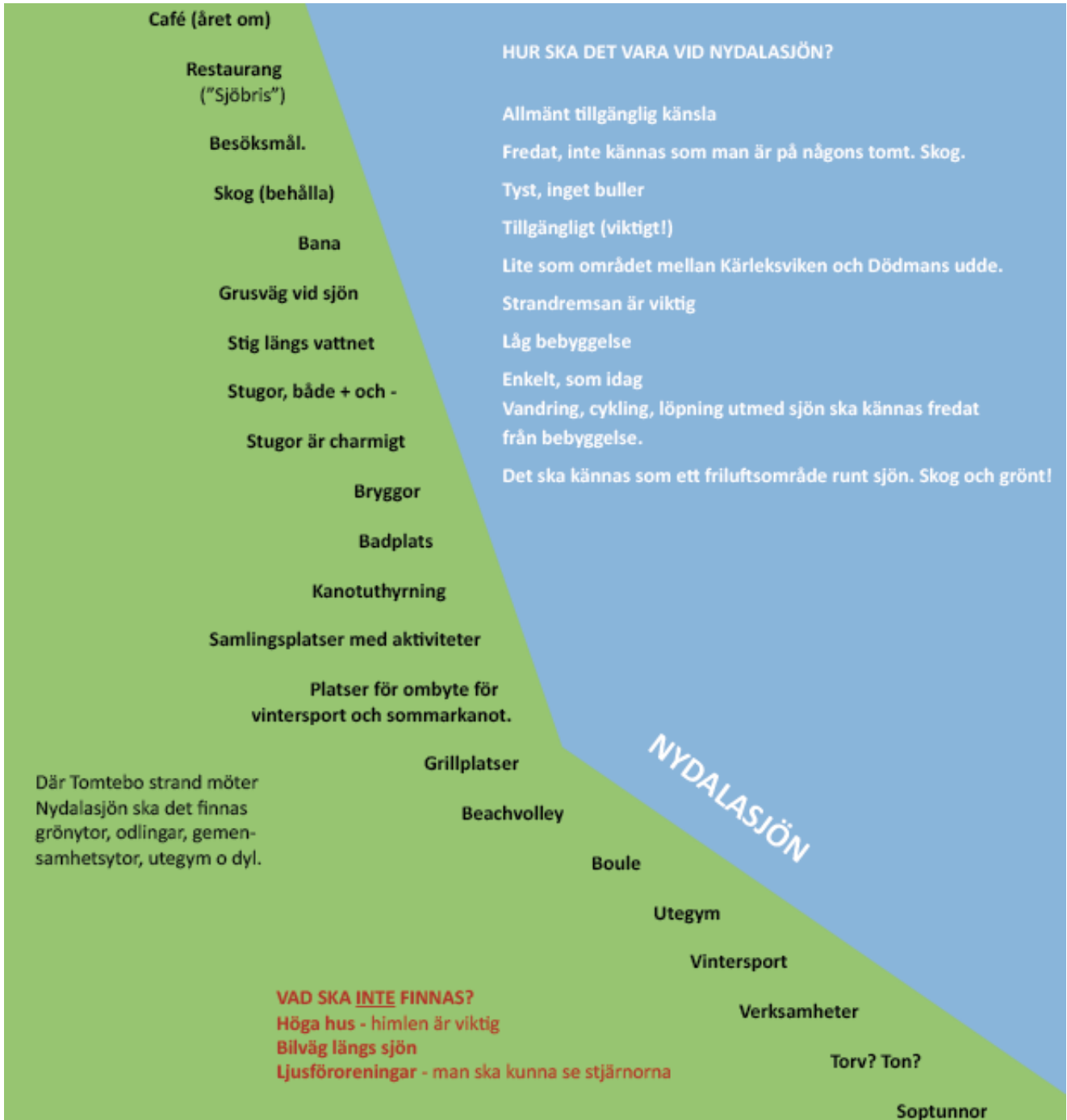
Bild 3, 7, 8: Kan tänkas för den breda delen av Kolbäcken





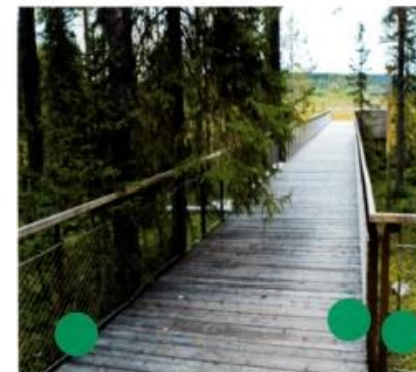
## Station Nydalasjön

Hur ska mötet mellan Tomtebo strand och Nydalasjön se ut? Vad saknas där? Vill man ta bort något? Hur kan strandområdet skapa värden?



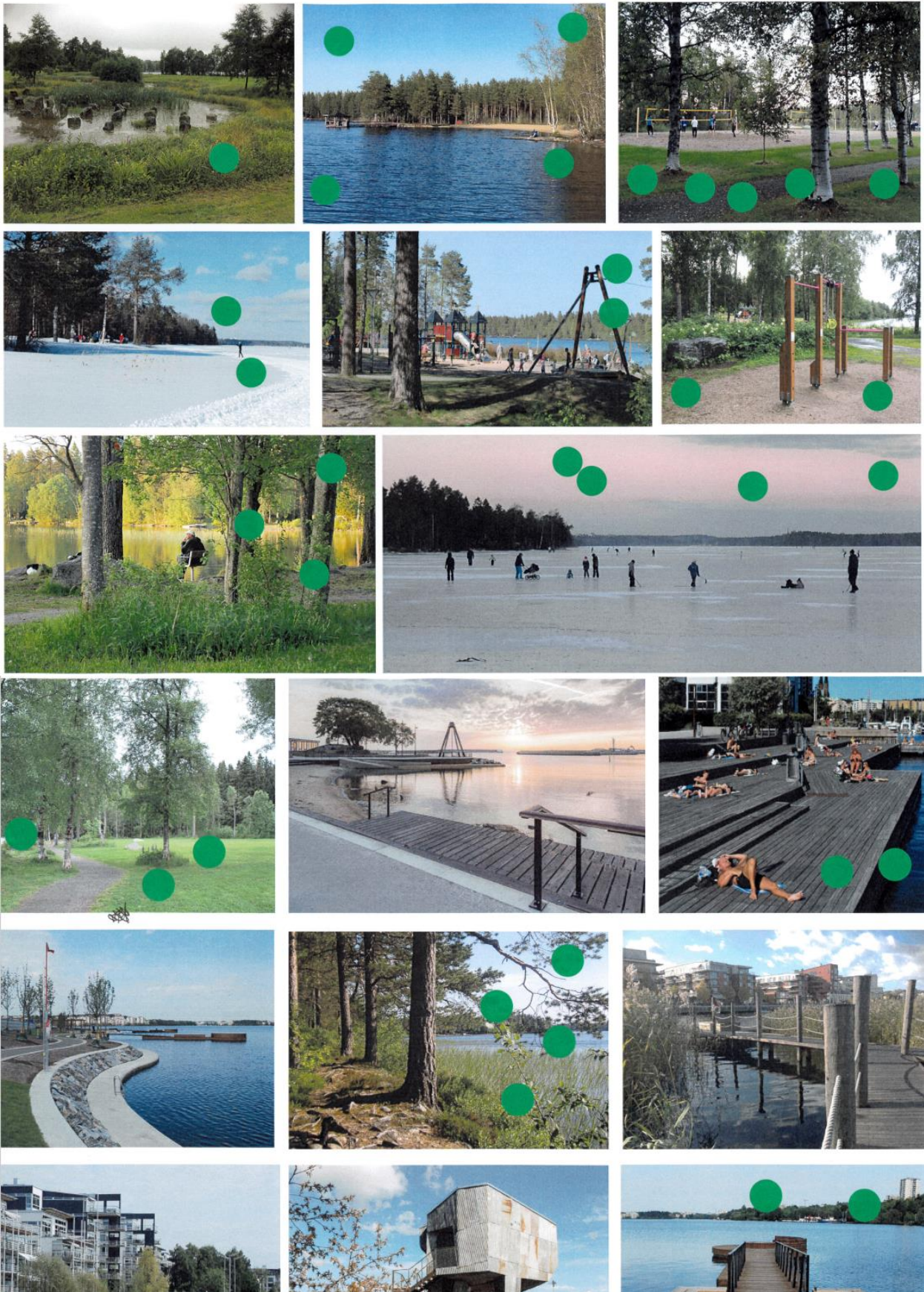
## Inspirationsbilder Nydalasjön

Deltagarna fick sätta en färgplupp på de bilder de tyckte om, och skulle kunna tänka sig att det skulle kunna se ut vid Kolbäcken. (De olika färgerna på plupparna har ingen betydelse)



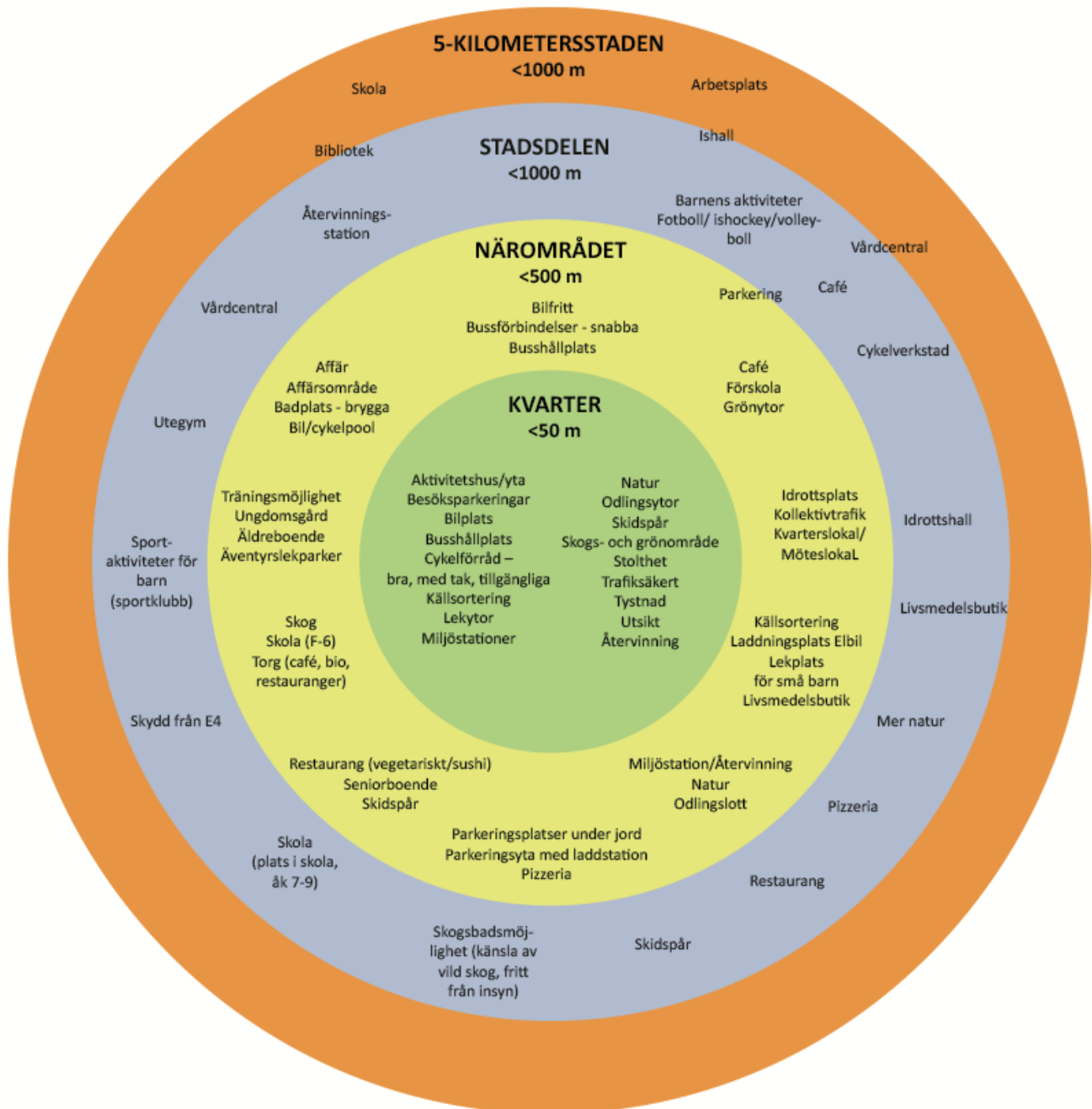
Strandkramen





## Station Ditt hållbara vardagsliv

Hur kan vi planera för att du ska leva hållbart? Vad behövs i kvarteret, närområdet respektive stadsdelen.



## Övriga kommentarer

- Fullt utvecklad kollektivtrafik anpassad till befolkningsökningen – fler bussturer/busslinjer, tätare avgångar.
- Matarbussar till Universitetet.
- Bra busslinjer
  
- Här ska "skogsmullarna" bo. Nära till Nydala. Ingen bil.
- Billigt boende
- Bygg ej för tätt!
- Bygg inte så tätt att man inte kan undvika att titta in hos grannen
  
- Vad händer med cykelvägen intill Tomtebo strand
- Expresslinje för cykel.
- Tydliga cykelregler som ska informeras om.
- Fler cykelöverfarter E4
- Information angående cykel och cykelstråk
  
- Ny skola F-3? Var får de andra skolbarnen plats? Fullt på Tomtebo/Sjöfruskolan.
- Platta ytor som kan användas till fotboll. Idag ofta kuperade ytor i bostadsområden – inte bra!
- Behåll skogen där Tomtebo strand möter befintliga Tomtebo.
- Öppen Kolbäcken. Med STORT utrymme av befintlig skog på ömse sidor.
  
- Bättre struktur och tydligare information på [tomtebostrand.se](http://tomtebostrand.se) samt [umea.se/tomtebostrand](http://umea.se/tomtebostrand): Hur långt har vi kommit? Vad händer nu?



# Analys

## Om upplägget, metoden och genomförandet

Vi bjöd in personer som visat intresse för Tomtebo strand genom att skicka in sina e-postadresser. Ungefär hälften tackade ja till inbjudan. Fler än förväntat. Ungefär hälften av de som anmält sig kom till dialogen. Svårt att veta varför många föll ifrån, men denna kväll råkade bli den första riktigt fina sommarkvällen. Kanske var det därför. Det märktes på samtalen att de som närvarade var engagerade och intresserade.

Dialogkvällen inleddes med kort information om läget i projektet, vilket var en bra introduktion på kvällen. Gruppen var öppen och ville gärna sätta igång diskussionerna redan i detta skede.

Vi hade en huvudfråga vid varje station, vilket fungerade mycket bra. Konstruktiva förslag och diskussioner. En del synpunkter och samtal om andra ämnen fick också avhandlas. Framförallt ville man prata om kollektivtrafiken och cykelvägarna – dess brister idag och nödvändigheten av att det blir mycket bättre i framtiden. Vi gjorde noteringar kring dessa frågor också. Längden vid varje station (20 min) kändes lagom.

Vi som stationsvärdar och samtalsledare konstaterade efteråt att det är viktigt att man försöker lägga sitt eget engagemang "åt sidan", ställa öppna frågor och lyssna. För vår del

kändes det mycket bra att vi var både kommunala aktörer och byggaktörer på plats. Vi kompletterade dessutom varandra i kompetens när vi fick frågor från deltagarna.

Alla utom en tackade ja till Handelshögskolans utvärdering av dialogen, vilket var glädjande. Vi ser fram emot Handelshögskolans utvärdering av dialogen.

De give-aways vi erbjöd på slutet rönste dock inget större intresse. Men några tog sadelskydd och sadeltrasor.





## Om resultatet

### Skogen värderas högt

En övergripande analys av resultatet vid de olika stationerna är att skogen värderas mycket högt. Runt Kolbäcken, utmed Nydalasjön och egentligen i hela det område som ska bebyggas. Man vill behålla karaktären i området, men man vill också öka attraktionskraften och användningen av området.

### Behåll karaktären runt Kolbäcken men gör den mer tillgänglig

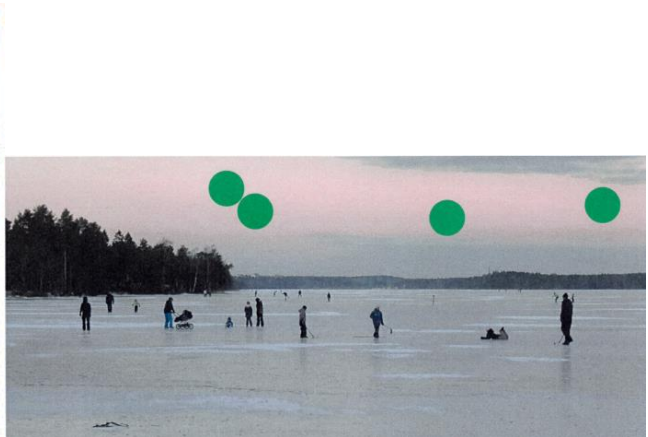
När det gäller Kolbäcken vill man bevara den naturliga karaktären, som uppmuntrar barns kreativitet, värna om det gröna och orörda. Men det kommer också förslag som innebär att man vill ha lite mer iordningställt på vissa platser, t ex tillgängliga ytor, cykelstigar och broar. Man anser också att 30 meters korridor är för smalt. Idéer om att göra Kolbäcken till ett besöksmål sticker ut. Arboretum Norr och Buddha-statyn tas som ett exempel som ökar attraktionskraften. Man vill ha ett "naturligt möte" mellan husen och bäcken – låga hus närmast bäcken. De populäraste inspirationsbilderna för Kolbäckens omgivningar:



### Behåll karaktären utmed Nydalasjön men utnyttja dess potential bättre

Området utmed Nydalasjön beskrivs som den potentiellt viktigaste platsen för området. Man har många idéer som skulle öka attraktionskraften, såsom café/restaurang, grillplatser och bryggor. Och sådant som ökar

användningen av området såsom omklädningsmöjligheter, kanotuthyrning och bättre stigar för vandring och cykel. Samtidigt är det viktigt att den naturliga karaktären finns kvar, tyst och fredat. En deltagare lyfte vikten av att kunna se stjärnorna – och då måste man tänka på ljusföroreningar i planeringen. Det måste bli ett naturligt möte mellan Tomtebo strand och Nydalasjön – låga hus närmast sjön. De populäraste inspirationsbilderna för Nydalajöns strand:



### **Närhet är viktigt för hållbart vardagsliv**

När det gäller det hållbara vardagslivet kan man dra slutsatsen att man vill ha mycket nära till mycket. Det man kan tänka sig att ha mer än en kilometer från boendet är arbetsplatsen och skolan och kanske bibliotek, ishall och vårdcentral. Det rådde delade meningar kring bilarna – en del vill ha bilfritt i närområdet (500 m), medan andra vill ha parkeringsplatsen inom 50 meter.

### **Väl fungerande kollektivtrafik avgörande**

Andra synpunkter som stack ut i samtalen rörde kollektivtrafiken och cyklingen. Man lyfte vikten av bra linjesträckningar, hög turtäthet, nära till hållplatser och matartrafik. När det gäller cyklingen menade man att det behövs bättre kopplingar över/under E4 och bättre cykelvägar. Man pratade också om att man inte skulle bygga för tätt och behovet av skolor.

Dokumentation, Dialogkväll Tomtebo strand, 4 juni 2019

2019-07-31

**Kontaktuppgifter:**

Maria Wetterlöv, Kommunikatör, maria.wetterlov@umea.se

**Mer information:**

[www.umea.se/tomtebostrand](http://www.umea.se/tomtebostrand)

[www.tomtebostrand.se](http://www.tomtebostrand.se)

