

Vill du bygga ett garage, förråd eller carport?

Här kan du se vilka ritningar du behöver lämna in när du söker bygglov och hur de ska se ut.

Checklista inför ansökan

- Ansökan.
Ansök om bygglov via vår e-tjänst på umea.se/bygglov
- Situationsplan i skala 1:400 eller 1:500.
Se exempelritning.
- Planritningar i skala 1:100.
Se exempelritningar.
- Fasadritningar i skala 1:100.
Se exempelritningar.
- Sektionsritningar i skala 1:100.
Se exempelritningar.



Kort om fackmässiga ritningar

Vi behöver ritningar som är:

- Skalenliga och måttsatta
- Ritade med datorbaserat verktyg (CAD) eller noggrant med linjal
- Ritade med tydliga linjer på en neutral bakgrund

Ritningarna ska vara i A3- eller A4-format och innehålla skalstock och ritningshuvud. Det går bra att placera flera ritningar av samma typ på samma sida om det får plats.

Varje sida ska skickas in i separat PDF-fil.

Vad händer sedan?



Situationsplan

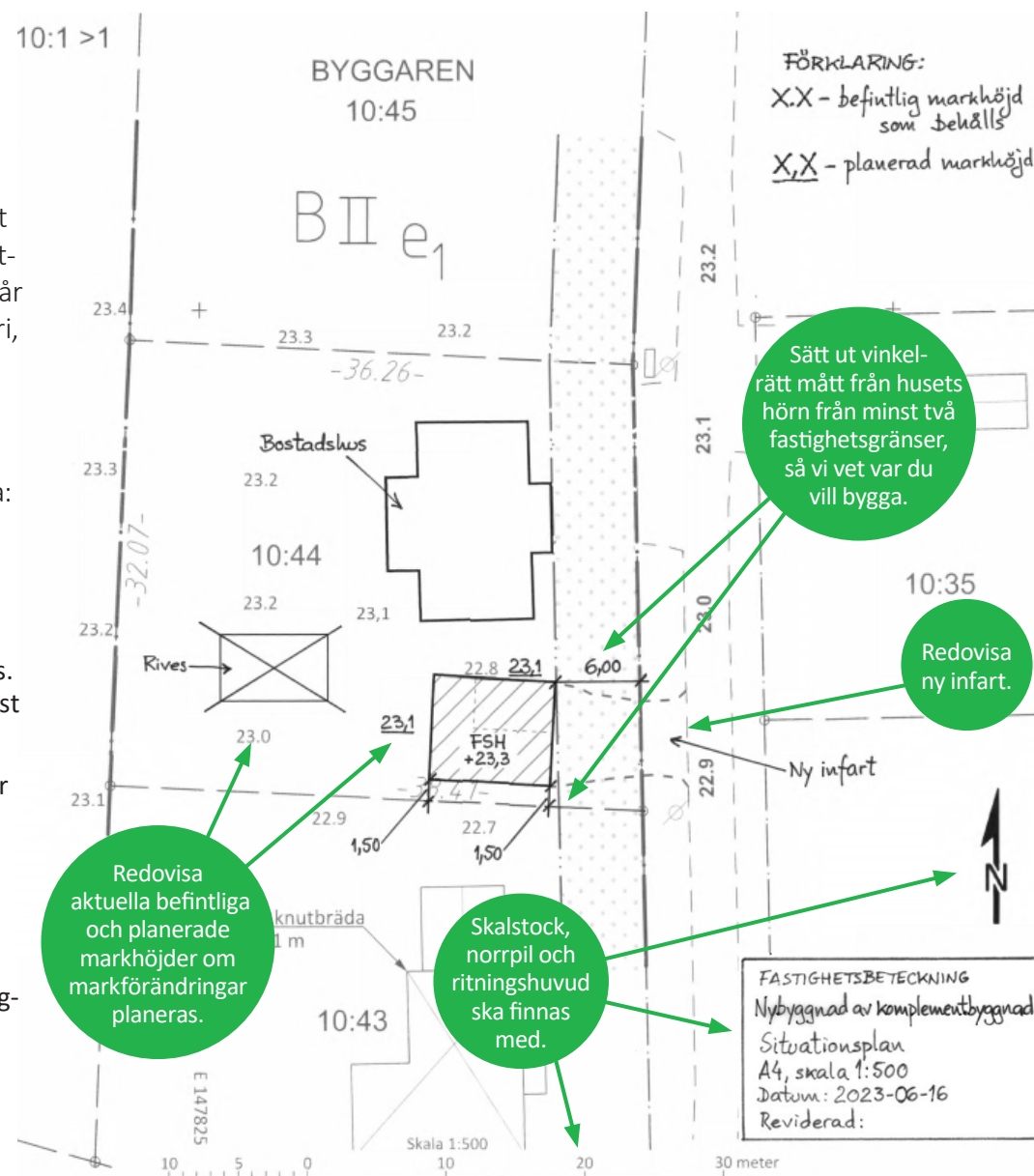
En situationsplan är en karta över tomten som ska visa alla befintliga och nya byggnaders placering i förhållande till fastighetsgränserna.

Kartunderlaget till situationsplanen ska vara korrekt gällande befintliga byggnader, fastighetsgränser, vägar och i vissa fall markhöjder. Kartunderlaget kan vara en gammal situationsplan från ett tidigare bygglovsärende, en förrättningskarta eller en egen ritad karta. I de fall där aktuell kartunderlag saknas går det att beställa ett enkelt underlag till situationsplan från avdelning Lantmäteri, Umeå kommun, mot en kostnad ([Läs mer här](#)).

Vad ska situationsplanen innehålla?

Situationsplanen ska vara upprättad i skala 1:500 eller 1:400 och ska innehålla:

- Ny byggnad tydligt markerad, samt eventuella byggnader som ska rivas.
- Visa nya infarter.
- Nya byggnader ska måttsättas vinkelrätt från minst två olika fastighetsgränser till byggnadens hörn (färdig fasad) för att byggnadens placering ska kunna låsas. Minst tre måttsättningar ska redovisas. Viktigt att ange det mått som är närmast en fastighetsgräns.
- I de fall då de planerade byggnadernas placering är långt från fastighetsgränser kan måttsättning göras mot andra fasta föremål.
- Utkragande byggnadsdelar så som exempelvis skärmtak, burspråk, farstu och liknande ska synas på ritningen.
- Planerade markhöjder ska framgå i de fall där markförändringar planeras.
- Ritningshuvud, bestående av: titel, datum, skala, fastighetsbeteckning och byggnadsåtgärd (mm).
- Skalstock med korrekt skala och norrpil.



Planritning

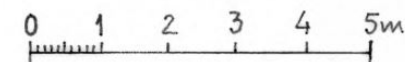
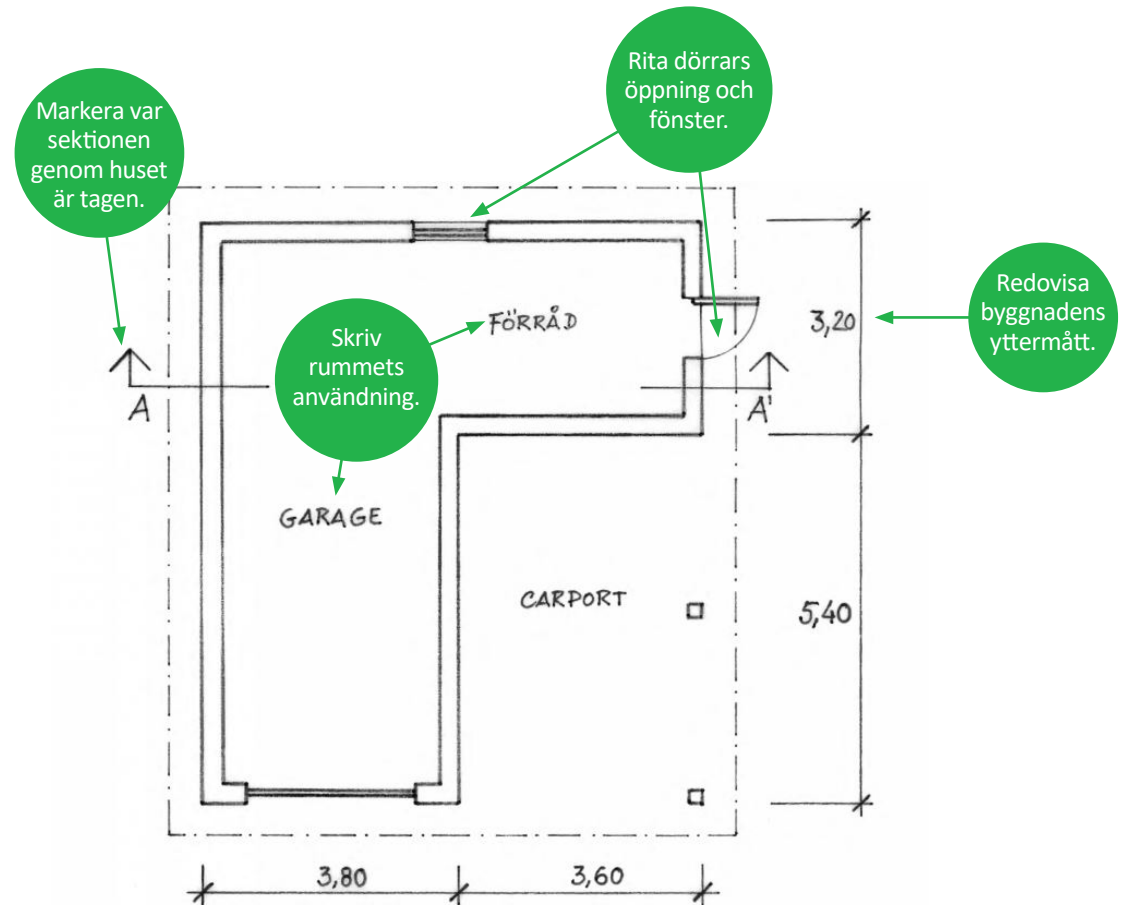
En planritning är en horisontell genomskärning som visar byggnaden eller åtgärden uppifrån. Alla våningar ska redovisas.

Från planritningen ska man kunna utläsa den sökta åtgärdens area och visa hur tillgänglighet och användbarhet för personer med nedsatt rörelseförmåga uppfylls.

Vad ska planritningen innehålla?

Planritningen redovisas i skala 1:100 och ska innehålla:

- Yttermått på byggnadens fasader. Ritningen ska vara måttsatt så att byggnadens sammanlagda area går att räkna ut.
- Ytterväggar och innerväggar i rätt tjocklek, fönster och dörrar med öppningsriktning.
- Rumsindelning och rumsanvändning.
- Eventuell fast inredning och möblering.
- Takutsprång större än 50 cm ska ritas med prickstreckad linje och måttsättas.
- Markera var sektionen genom byggnaden är tagen.
- Ritningshuvud, bestående av: titel, datum, skala, fastighetsbeteckning och byggnadsåtgärd (mm).
- Skalstock med korrekt skala, och våning som redovisas.



skala 1:100

Skalstock
och ritnings-
huvud ska
finnas med.

FASTIGHETSBECKNING
Nybyggnad av komplementbyggnad
Planritning
A4, skala 1:100
Datum: 2023-06-16
Reviderad:

Fasadritningar

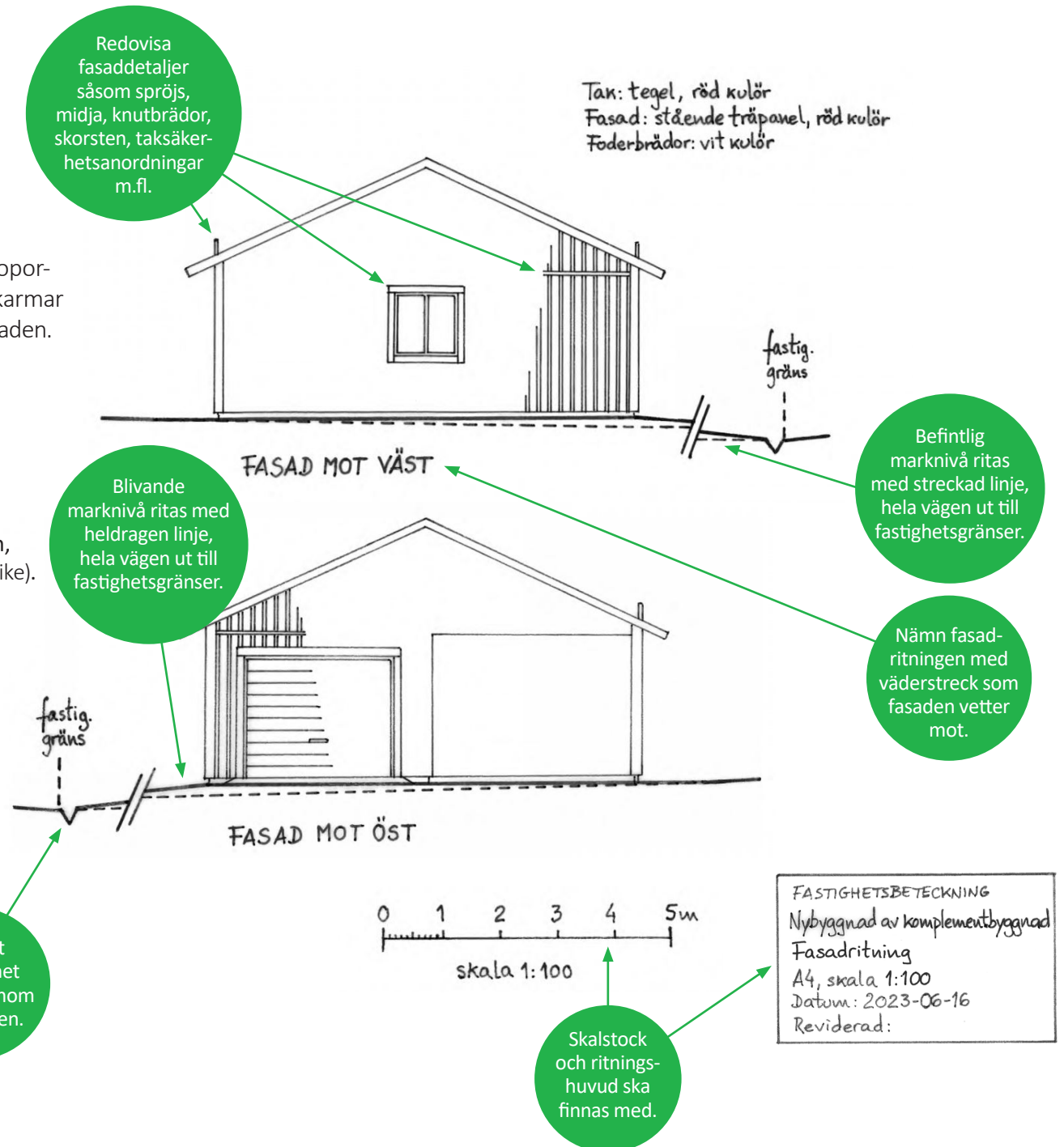
Fasadritningar visar fasader för det som ansökan gäller, sedda rakt framifrån från alla väderstreck, och ska även innehålla information om kulör och material på fasad och takbeläggning.

Det är viktigt att fasadritningarna redovisas med korrekta proportioner och i rätt detaljnivå. Detaljer som till exempel fönsterkarmar och plåtarbeten kan vara viktiga för helhetsupplevelsen av fasaden.

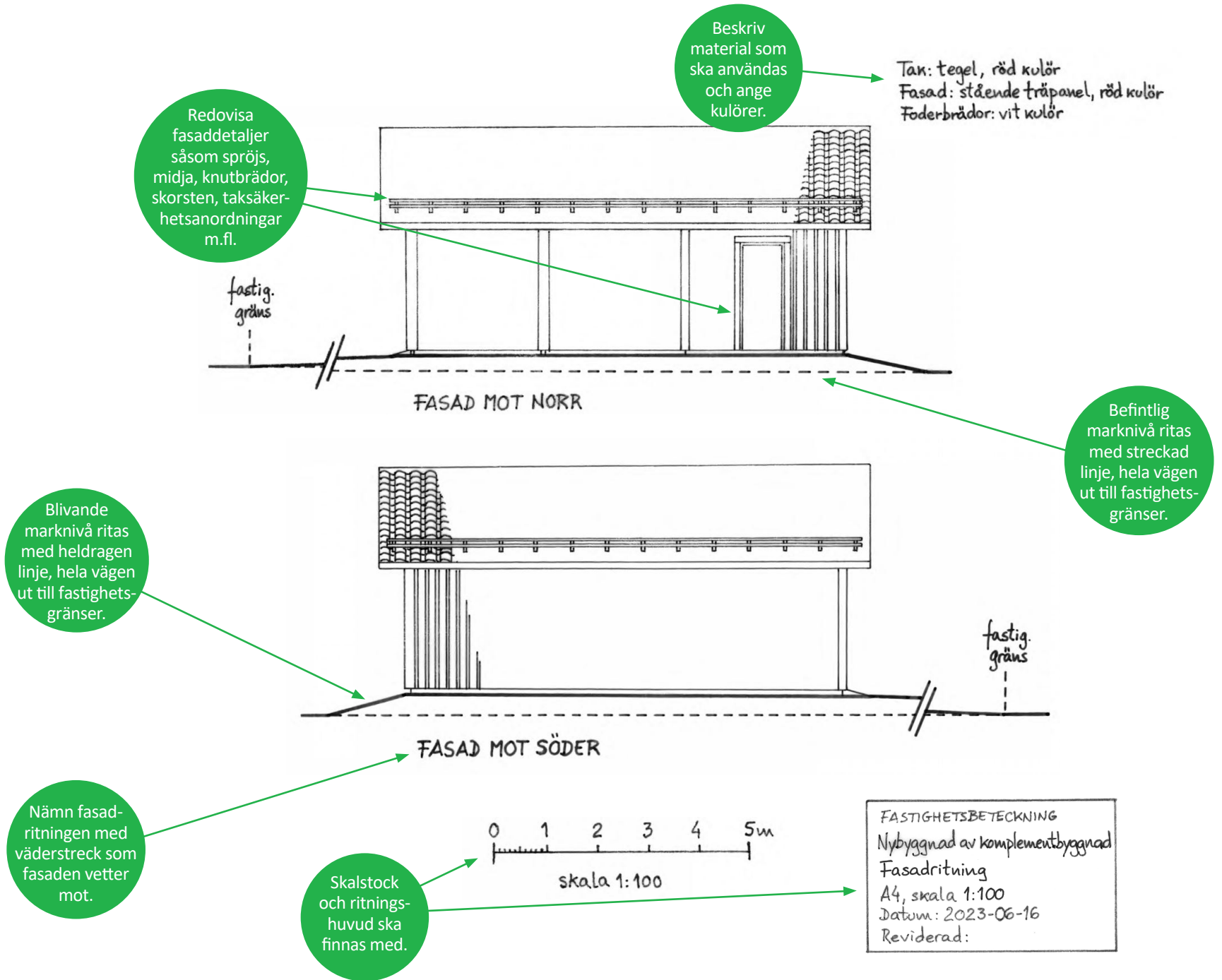
Vad ska fasadritningarna innehålla?

Fasadritningarna redovisas i skala 1:100 och ska innehålla:

- Alla fasader och väderstrecket som fasaden vetter mot.
- Befintliga och blivande marknivåer (streckad respektive heldragen linje). Vid markuppfyllnad nära fastighetsgränsen, visa att dagvattnet hanteras inom fastigheten (redovisa ev. dike).
- Beskrivning av materialval och kulörer för tak och fasad (NCS-kod kan behövas).
- Detaljer såsom spröjs, midja, knutbrädor, skorsten, taksäkerhetsanordningar med flera.
- Ritningshuvud, bestående av: titel, datum, skala, fastighetsbeteckning och byggnadsåtgärd (mm).
- Skalstock med korrekt skala.



Fasadritningar



Sektionsritning

En sektionsritning ska visa en vertikal genomskärning av byggnaden.

Vad ska sektionsritningen innehålla?

Sektionsritningen redovisas i skala 1:100 och ska innehålla:

- Sektionsbenämning enligt redovisning i planritningar (A-A, B-B, osv).
- Byggnadsdelar (väggar, bjälklag osv) ska framgå i rätt tjocklek.
- Takvinkel, eller takvinklar om taket har olika vinklar.
- Byggnadshöjd.
- Nockhöjd.
- Rumshöjder.
- Marklinje.
- Ritningshuvud, bestående av: titel, datum, skala, fastighetsbeteckning och byggnadsåtgärd (mm).
- Skalstock med korrekt skala.

